

Fronius Lösung Batteriespeicher

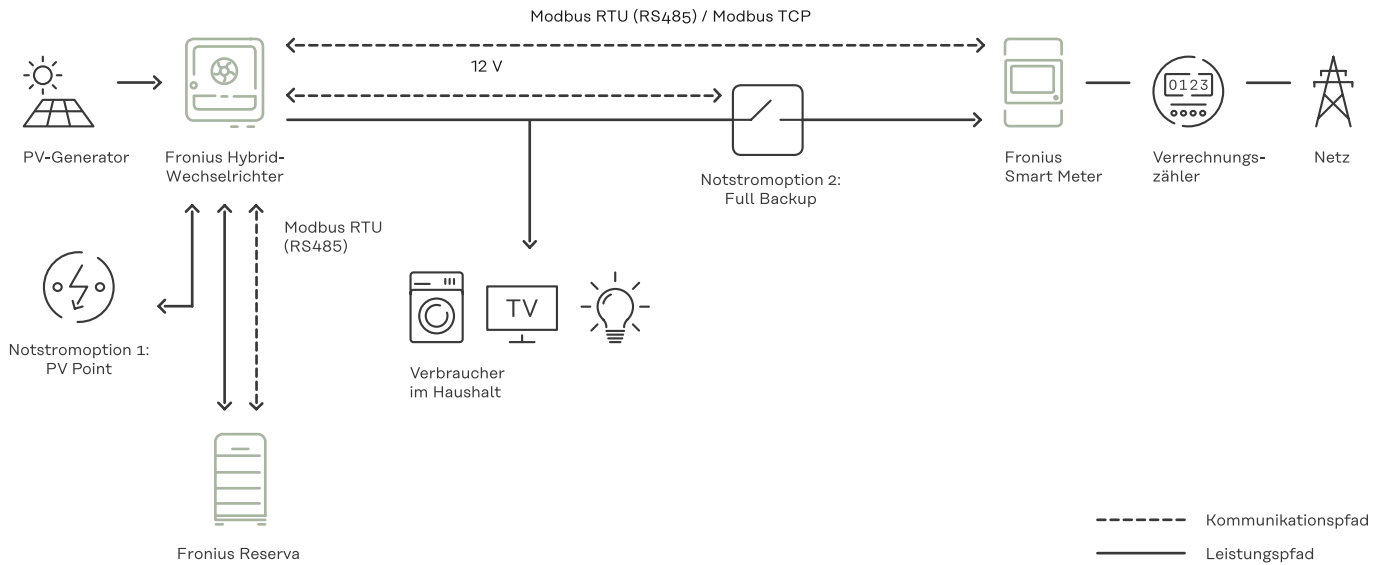
Mit Fronius Hybrid-Wechselrichtern¹, Fronius Smart Meter², Fronius Reserva³ und Fronius Reserva Pro⁴



Alle Vorteile auf einen Blick

- 01 Alles aus einer Hand
- 02 Nutzung der PV-Energie auch in der Nacht
- 03 Bedarfsorientierte Notstromvarianten
- 04 Gleichzeitiges Versorgen und Laden auch im Notstromfall möglich
- 05 Hohe Eigenverbrauchs- und Autarkiequoten
- 06 Höchste Systemwirkungsgrade durch DC-Kopplung

Konfigurationsschema:



Was wird für die Umsetzung gebraucht?

Gerät	Typ	Anmerkungen
Fronius Wechselrichter	Fronius Primo/Symo GEN24 Plus Fronius Verto Plus	Abhängig vom Typ des Wechselrichters sowie Typ und Kapazität der Batterie
Batterie-speicher	Fronius Reserva Fronius Reserva Pro	Kompatible Typen der Fronius Reserva: 6.3 / 9.5 / 12.6 / 15.8 Kompatible Typen der Fronius Reserva Pro: 12.0 / 16.0 / 20.0 / 24.0 / 28.0 / 32.0 Die Kompatibilitäten der einzelnen Speichertypen mit Fronius Primo und Symo GEN24 Plus und Fronius Verto Plus unterscheiden sich!
Stromzähler	Fronius Smart Meter 63A-1, 63A-3, 50kA-3	Für den Fronius Smart Meter 50kA-3 müssen Stromwandler mit einem Ausgangsstrom von 5 A verwendet werden
	Fronius Smart Meter TS 100A-1, TS 65A-3, TS 5kA-3	Für den Fronius Smart Meter TS 5kA-3 müssen Stromwandler mit einem Ausgangsstrom von 5 A verwendet werden
	Fronius Smart Meter IP	Für den Fronius Smart Meter IP müssen Stromwandler mit einer Ausgangsspannung von 333 mV verwendet werden
Kommunikation	Wechselrichter - Batterie	Der Wechselrichter kommuniziert mit der Batterie über ein geschirmtes, 4-poliges Kabel (ab CAT5) über Modbus RTU (RS485). Um eine einwandfreie Funktionalität zu gewährleisten, müssen der Wechselrichter und die Batterie immer über das aktuellste Software-Update verfügen. Das Software-Update des Wechselrichters kann über Fronius Solar.web aktiviert werden.
	Wechselrichter - Smart Meter & Smart Meter TS	Kabelverbindung (ab CAT5) über Modbus RTU (RS485)
	Wechselrichter - Smart Meter IP	Kabelverbindung (ab CAT5) über Modbus RTU (RS485) oder über Modbus TCP (WLAN, LAN)

Notstromoptionen

Gerät	Typ	Anmerkungen
Notstromvarianten*	PV Point (on board)	Versorgte Steckdose im Notstromfall 1-phasig bis 3 kW Leistung Batteriespeicher optional Absicherung mittels FI 30 mA Typ A nötig
	PV Point Comfort	Permanent versorgte Steckdose (Notstromfall & Netzparallelbetrieb) 1-phasig bis 3 kW Leistung Batteriespeicher optional Absicherung mittels FI 30 mA Typ A und 13 A Leitungsschutz nötig
	Full Backup**	Versorgung des gesamten Haushalts im Notstromfall (1- und 3-phasig) Fronius Backup Switch: Manuelle Umschaltung in den Notsrombetrieb Fronius Backup Controller: Automatische Umschaltung in den Notstrombetrieb Batteriespeicher wird benötigt Zusätzliche Netzumschalterschütze bzw. Hilfsrelais werden benötigt***

* Es kann nur eine Notstromvariante umgesetzt werden. Der PV Point und PV Point Comfort sind für den Fronius Verto Plus nicht verfügbar.

** Die Full Backup-Option ist nicht verfügbar für den Fronius Symo GEN24 3.0 - 5.0 Plus.

*** Die Anforderungen an diese Umschaltung variiert in den einzelnen Ländern – kontaktieren Sie hierfür bitte Ihren Netzbetreiber.

Nominale DC-Lade-/Entladeleistungen [kW]

mit Fronius Hybrid-Wechselrichtern*

	Reserva 6.3	Reserva 9.5	Reserva 12.6	Reserva 15.8
Primo GEN24 3.0 Plus	3,11 kW	3,11 kW	-	-
Primo GEN24 3.6 Plus	3,81 kW	3,81 kW	-	-
Primo GEN24 4.0 Plus	4,14 kW	4,14 kW	-	-
Primo GEN24 4.6 Plus	4,51 kW	4,75 kW	-	-
Primo GEN24 5.0 Plus	4,51 kW	5,17 kW	-	-
Primo GEN24 6.0 Plus	4,51 kW	6,20 kW	-	-
Primo GEN24 8.0 Plus	4,51 kW	6,75 kW	-	-
Primo GEN24 10.0 Plus	4,51 kW	6,75 kW	-	-
Symo GEN24 3.0 Plus	2,56 kW	3,15 kW	3,15 kW	3,15 kW
Symo GEN24 4.0 Plus	2,56 kW	3,84 kW	4,18 kW	4,18 kW
Symo GEN24 5.0 Plus	2,56 kW	3,84 kW	5,12 kW	5,20 kW
Symo GEN24 6.0 Plus	4,51 kW	6,22 kW	6,22 kW	6,22 kW
Symo GEN24 8.0 Plus	4,51 kW	6,76 kW	8,26 kW	8,26 kW
Symo GEN24 10.0 Plus	4,51 kW	6,76 kW	9,01 kW	10,30 kW
Symo GEN24 12.0 Plus SC	4,51 kW	6,76 kW	9,01 kW	11,26 kW
Verto 15.0 Plus	6,55 kW	9,83 kW	13,11 kW	16,38 kW**
Verto 17.5 Plus	6,55 kW	9,83 kW	13,11 kW	16,38 kW
Verto 20.0 Plus	6,55 kW	9,83 kW	13,11 kW	16,38 kW
Verto 25.0 Plus	6,55 kW	9,83 kW	13,11 kW	16,38 kW
Verto 30.0 Plus	6,55 kW	9,83 kW	13,11 kW	16,38 kW
Verto 33.3 Plus	6,55 kW	9,83 kW	13,11 kW	16,38 kW

* Bei diesen Daten handelt es sich um die DC-Lade- und Entladeleistung. Diese DC-Entladeleistung unterscheidet sich von der AC-Leistung, die bei den Verbrauchern im Haushalt ankommt, da hier noch der Wirkungsgrad des Wechselrichters miteinbezogen werden muss.

** Die Entladeleistung ist mit der max. Wechselrichterleistung begrenzt. Konkrete Leistung siehe Verto Plus Datenblatt.

Nominale DC-Lade-/Entladeleistungen [kW]

mit Fronius Hybrid-Wechselrichtern*

	Reserva Pro 12.0	Reserva Pro 16.0	Reserva Pro 20.0
Primo GEN24 3.0 Plus	3,11 kW	3,11 kW	3,11 kW
Primo GEN24 3.6 Plus	3,81 kW	3,81 kW	3,81 kW
Primo GEN24 4.0 Plus	4,14 kW	4,14 kW	4,14 kW
Primo GEN24 4.6 Plus	4,68 kW	4,75 kW	4,75 kW
Primo GEN24 5.0 Plus	4,68 kW	5,17 kW	5,17 kW
Primo GEN24 6.0 Plus	4,68 kW	6,20 kW	6,20 kW
Primo GEN24 8.0 Plus	4,68 kW	6,20 kW	7,79 kW
Primo GEN24 10.0 Plus	4,68 kW	6,20 kW	7,79 kW
Symo GEN24 3.0 Plus	2,66 kW	3,15 kW	3,15 kW
Symo GEN24 4.0 Plus	2,66 kW	3,54 kW	4,18 kW
Symo GEN24 5.0 Plus	2,66 kW	3,54 kW	4,43 kW
Symo GEN24 6.0 Plus	4,68 kW	6,22 kW	6,22 kW
Symo GEN24 8.0 Plus	4,68 kW	6,23 kW	7,79 kW
Symo GEN24 10.0 Plus	4,68 kW	6,23 kW	7,79 kW
Symo GEN24 12.0 Plus SC	4,68 kW	6,23 kW	7,79 kW
Verto 15.0 Plus	10,63 kW	14,7 kW	17,71 kW
Verto 17.5 Plus	10,63 kW	14,17 kW	17,71 kW
Verto 20.0 Plus	10,63 kW	14,17 kW	17,71 kW
Verto 25.0 Plus	10,63 kW	14,17 kW	17,71 kW
Verto 30.0 Plus	10,63 kW	14,17 kW	17,71 kW
Verto 33.3 Plus	10,63 kW	14,17 kW	17,71 kW
	Reserva Pro 24.0	Reserva Pro 28.0	Reserva Pro 32.0
Primo GEN24 3.0 Plus	-	-	-
Primo GEN24 3.6 Plus	-	-	-
Primo GEN24 4.0 Plus	-	-	-
Primo GEN24 4.6 Plus	-	-	-
Primo GEN24 5.0 Plus	-	-	-
Primo GEN24 6.0 Plus	-	-	-
Primo GEN24 8.0 Plus	-	-	-
Primo GEN24 10.0 Plus	-	-	-
Symo GEN24 3.0 Plus	3,15 kW	3,15 kW	3,15 kW
Symo GEN24 4.0 Plus	4,18 kW	4,18 kW	4,18 kW
Symo GEN24 5.0 Plus	5,20 kW	5,20 kW	5,20 kW
Symo GEN24 6.0 Plus	6,22 kW	6,22 kW	6,22 kW
Symo GEN24 8.0 Plus	8,26 kW	8,26 kW	8,26 kW
Symo GEN24 10.0 Plus	9,35 kW	10,30 kW	10,30 kW
Symo GEN24 12.0 Plus SC	9,35 kW	10,91 kW	12,43 kW
Verto 15.0 Plus	21,25 kW	22,50 kW	22,50 kW
Verto 17.5 Plus	21,25 kW	24,79 kW	26,25 kW
Verto 20.0 Plus	21,25 kW	24,79 kW	28,34 kW
Verto 25.0 Plus	21,25 kW	24,79 kW	28,34 kW
Verto 30.0 Plus	21,25 kW	24,79 kW	28,34 kW
Verto 33.3 Plus	21,25 kW	24,79 kW	28,34 kW

* Bei diesen Daten handelt es sich um die DC-Lade- und Entladeleistung. Diese DC-Entladeleistung unterscheidet sich von der AC-Leistung, die bei den Verbrauchern im Haushalt ankommt, da hier noch der Wirkungsgrad des Wechselrichters miteinbezogen werden muss.

Parallelbetrieb Fronius Reserva

Durch die Erweiterbarkeit der Fronius Reserva können bis zu 4 Batterien parallel an einem Fronius GEN24 Plus oder Fronius Verto Plus Wechselrichter betrieben werden. Der Vorteil des Parallelbetriebs von mehreren Speichern ist, dass hohe Kapazitäten erreicht werden können. Somit lassen sich auch kleine gewerbliche Systeme mit der Kombination aus Fronius Hybrid-Wechselrichter und Fronius Reserva realisieren.

In der folgenden Tabelle sind die möglichen Kombinationen nach Wechselrichter und Speichertyp aufgeführt:

	Fronius Reserva:			
	Parallelschaltung von bis zu 4 Batterien *			
	Reserva 6.3	Reserva 9.5	Reserva 12.6	Reserva 15.8
Primo GEN24 Plus	✓	✓	-	-
Symo GEN24 Plus	✓	✓	✓	✓
Verto Plus	✓	✓	✓	✓

	Fronius Reserva Pro:		
	Parallelschaltung von bis zu 4 Batterien *		
	Reserva Pro 12.0	Reserva Pro 16.0	Reserva Pro 20.0
Primo GEN24 Plus	✓	✓	✓
Symo GEN24 Plus	✓	✓	✓
Verto Plus	✓	✓	✓

	Fronius Reserva Pro:		
	Parallelschaltung von bis zu 4 Batterien *		
	Reserva Pro 24.0	Reserva Pro 28.0	Reserva Pro 32.0
Primo GEN24 Plus	-	-	-
Symo GEN24 Plus	✓	✓	✓
Verto Plus	✓	✓	✓

* Für den Parallelbetrieb ist eine identische Modulanzahl je Turm erforderlich. Unabhängig von der Anzahl parallel geschalteter Fronius Reserva Batterietürme ist der maximale Ausgangsstrom auf 32 A begrenzt. Beispiel: Auch bei 4x15,8 kWh beträgt die maximale DC-Lade-/Entladeleistung des Fronius Verto Plus 30 weiterhin ca. 16,38 kW.

Notstrom-Zubehör

Fronius Backup Switch 1P/3P-63A & 1PN/3PN-63A

- **Manuelle Aktivierung** und **Deaktivierung** des **Notstrombetriebs**
- Kostengünstiger 3-Positionen Lastenumschalter
- Installation direkt im **Schaltschrank**
- **Platzsparende** Lösung
- Für Hausanschlüsse bis 63 A geeignet



Mehr erfahren



Fronius Backup Controller 3P-35A & 3PN-35A

- **Automatische Aktivierung** und **Deaktivierung** des Notstrombetriebs
- 3- und 4-polige Variante
- Installation direkt im **Schaltschrank**
- **Platzsparende** Lösung
- Max. 35 Ampere



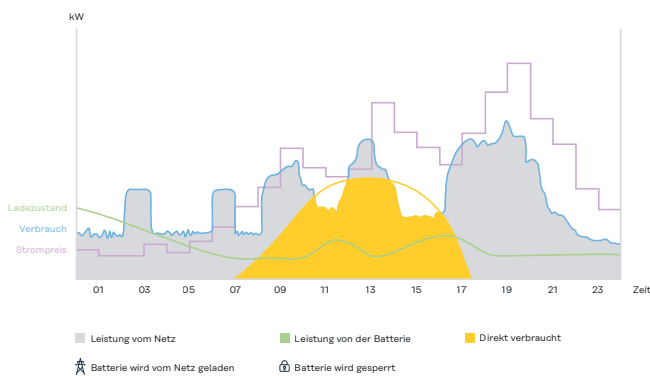
Fronius Energiekosten-Assistent (ECA)

Optimierte Energieflüsse, maximale Ersparnisse

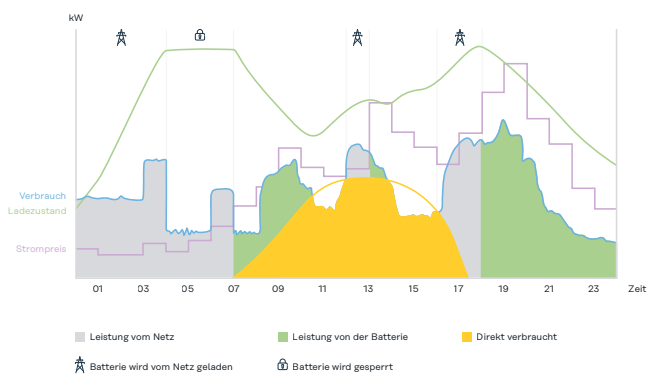
Fortschrittliche KI-Technologie analysiert

- die voraussichtliche PV-Produktion der Anlage
- den Energieverbrauch im Haushalt
- den aktuellen Strompreis kontinuierlich
- und passt die Speicherstrategie bestmöglich daran an

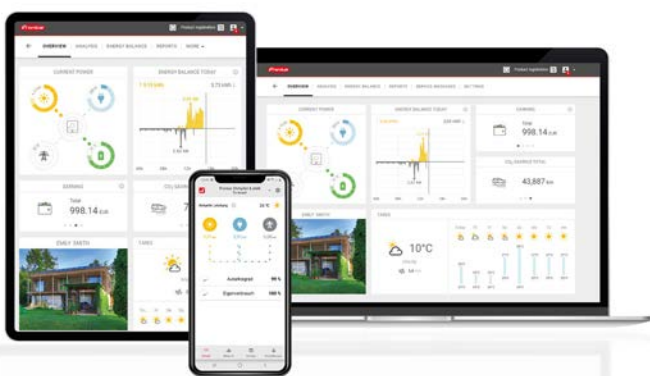
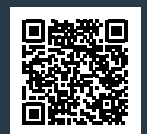
Ohne ECA



Mit ECA



Fronius Solar.web
Jetzt downloaden





Voll förderfähig. Qualifiziert für den Made-in-Europe-Bonus.

Fronius Reserva Pro: Die Speicherlösung für hohen Energiebedarf

Die Fronius Reserva Pro liefert zuverlässige Energie für größere Wohngebäude, Landwirtschaft und Gewerbe. **12–32 kWh** pro Turm und bis zu **128 kWh** im Parallelausbau sorgen für maximale Flexibilität. Dank langlebiger **LFP-Technologie**, effizienter **DC-Kopplung** und umfassend geprüfter Sicherheit bietet sie höchste Effizienz und langfristige Zuverlässigkeit.

Ein besonderes Highlight: Dank **europäischer Zell- und Modul-Produktion** ist sie in Österreich im Rahmen des **Made-in-Europe-Bonus** förderfähig.

Mehr Informationen zur Fronius Reserva und Reserva Pro:

www.fronius.at/reserva

Fronius International GmbH
Froniusplatz 1
4600 Wels
Austria
pv-sales@fronius.com
www.fronius.com

Fronius Deutschland GmbH
Fronius Straße 1
36119 Neuhoﬀ-Dorfborn
Deutschland
pv-sales-germany@fronius.com
www.fronius.de

Fronius Schweiz AG
Oberglatterstrasse 11
8153 Rümlang
Schweiz
pv-sales-swiss@fronius.com
www.fronius.ch

DE V09 Feb 2026

Text und Abbildungen entsprechen dem technischen Stand bei Drucklegung. Änderungen vorbehalten. Alle Angaben sind trotz sorgfältiger Bearbeitung ohne Gewähr - Haftung ausgeschlossen. Informationsklasse: Öffentlich. Urheberrecht © 2026 Fronius™. Alle Rechte vorbehalten.